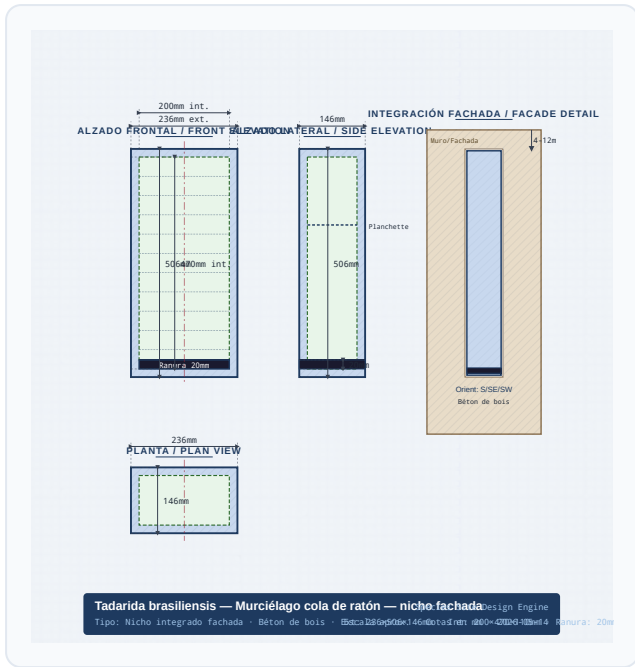


Murciélago

facade_integrated

colonial bat

PLANO TÉCNICO / TECHNICAL BLUEPRINT



Render 3D Murciélago cola de ratón — nicho fachada

200mm W

470mm H

110mm D

Render 3D — Resultado esperado

Dimensiones en mm · Escala aproximada · WALL = 18mm

DIMENSIONES INTERIORES & INSTALACIÓN

DIMENSIONES INTERIORES

Ancho interior	200 mm
Alto interior	470 mm
Profundidad interior	110 mm
Espesor de pared	18 mm
Tipo de entrada	slot
Dimensiones entrada	200 × 20 mm

INSTALACIÓN

Altura mín. instalación	4 m
Altura máx. instalación	12 m
Orientación	S, SE, SW
Soportes	facade, wall
Unidades recomendadas	2-20
Materiales	wood_concrete, concrete

LISTA DE CORTE

PIEZA	CANT.	ANCHO	ALTO	ESP.	NOTAS
Panel frontal	1	236 mm	470 mm	18 mm	
Panel trasero	1	236 mm	488 mm	18 mm	
Laterales	2	110 mm	470 mm	18 mm	
Fondo	1	200 mm	110 mm	18 mm	

MATERIALES Y HERRAMIENTAS

MATERIALES

- Madera maciza sin tratar 18mm
- Tornillos acero inoxidable (×20)
- Cañas de bambú Ø4-10mm
- Troncos perforados de madera nativa
- Soporte metálico galvanizado

HERRAMIENTAS

- Sierra de calar
- Taladro
- Destornillador
- Nivel de burbuja
- Cinta métrica

INSTRUCCIONES DE MONTAJE

- 1 Seleccionar ubicación soleada (mínimo 4h/día), protegida del viento y lluvia directa.
- 2 Instalar a 4–12m de altura, con la apertura orientada al sur o sureste.
- 3 Asegurar que la estructura esté perfectamente nivelada y estable.
- 4 Rellenar los compartimentos con materiales naturales: cañas, troncos, piñas, barro.
- 5 Asegurar que los materiales estén secos antes de la instalación.
- 6 Plantar flores silvestres nativas en un radio de 5m para atraer polinizadores.
- 7 Renovar los materiales de relleno cada 2-3 años en otoño.
- 8 No tratar con insecticidas en un radio de 10m del hotel.

NOTAS ECOLÓGICAS

TADARIDA BRASILIENSIS — MURCIÉLAGO COLA DE RATÓN — NICHO FACHADA

Nicho de fisura integrado en fachada (bétón de bois o concreto). Ranura inferior de 20mm. Interior rugoso. Instalar en grupos en muros cálidos orientados al sur.